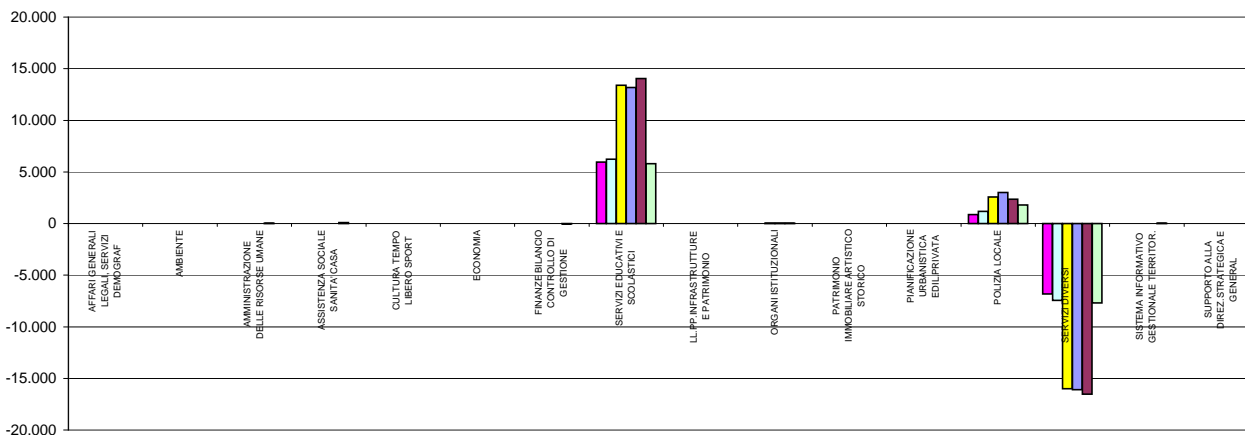


# SALDO COSTI - RICAVI PER SETTORI

■ PREV. 2006 □ ASS. 2006 ■ PREV. 2007 ■ ASS. 2007 ■ PREV. 2008 □ CONS. 2006

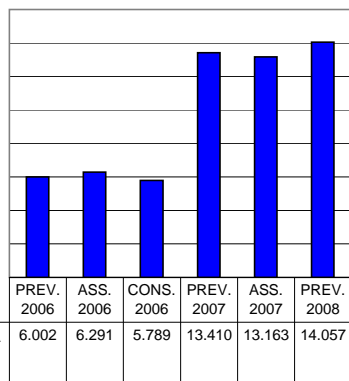


SALDO COSTI - RICAVI PER SETTORI	PREV. 2006	ASS. 2006	CONS. 2006	PREV. 2007	ASS. 2007	PREV. 2008	SCOST.PREV. 2008 SU ASS. 2007	
							€ x 1.000	%
AFFARI GENERALI LEGALI, SERVIZI DEMOGRAF							0	n.c.
AMBIENTE							0	n.c.
AMMINISTRAZIONE DELLE RISORSE UMANE					5	20	15	300,0%
ASSISTENZA SOCIALE SANITA' CASA						90	90	n.c.
CULTURA TEMPO LIBERO SPORT							0	n.c.
ECONOMIA							0	n.c.
FINANZE BILANCIO CONTROLLO DI GESTIONE					-8	-37	-29	360,4%
SERVIZI EDUCATIVI E SCOLASTICI	5.957	6.246	5.789	13.406	13.163	14.057	894	6,8%
LL.PP.INFRASTRUTTURE E PATRIMONIO					7	5	-2	-33,3%
ORGANI ISTITUZIONALI				25	18	20	2	11,1%
PATRIMONIO IMMOBILIARE ARTISTICO STORICO							0	n.c.
PIANIFICAZIONE URBANISTICA EDIL.PRIVATA							0	n.c.
POLIZIA LOCALE	870	1.190	1.789	2.575	3.021	2.342	-679	-22,5%
SERVIZI DIVERSI	-6.826	-7.437	-7.698	-16.006	-16.085	-16.524	-438	2,7%
SISTEMA INFORMATIVO GESTIONALE TERRITOR.						27	27	n.c.
SUPPORTO ALLA DIREZ.STRATEGICA E GENERAL							0	n.c.

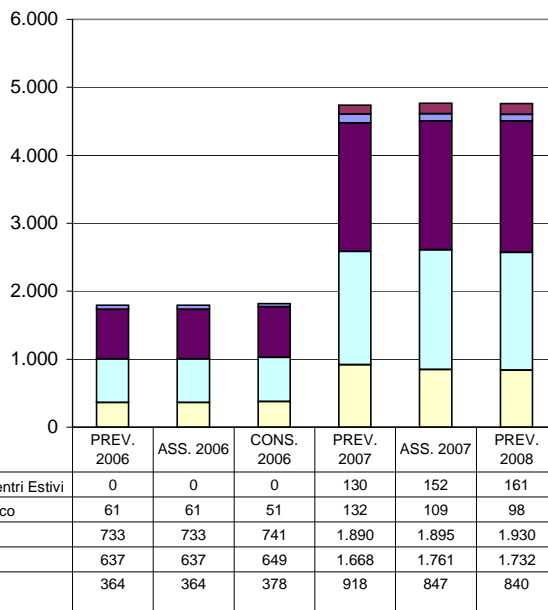
# AREA SERVIZI EDUCATIVI

## RICAVI DA RETTE

■ COSTI NETTI A CARICO DEI COMUNI



■ COSTI NETTI A CARICO DEI COMUNI	PREV. 2006	ASS. 2006	CONS. 2006	PREV. 2007	ASS. 2007	PREV. 2008
	6.002	6.291	5.789	13.410	13.163	14.057

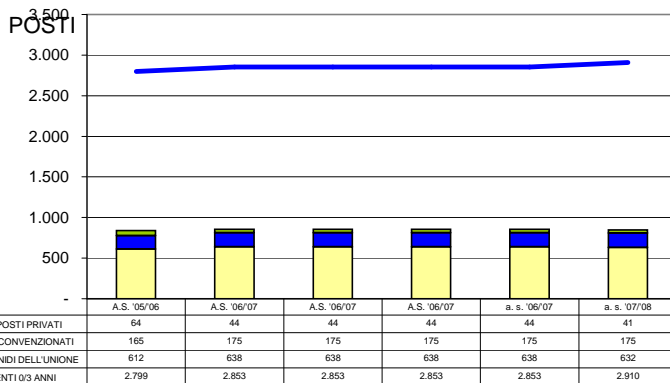
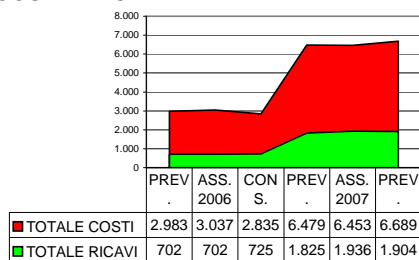


	PREV. 2006	ASS. 2006	CONS. 2006	PREV. 2007	ASS. 2007	PREV. 2008
da rette: Centri Estivi	0	0	0	130	152	161
Rette trasporto scolastico	61	61	51	132	109	98
Rette Scuole Infanzia	733	733	741	1.890	1.895	1.930
Rette Nidi	637	637	649	1.668	1.761	1.732
REFEZIONE SCUOLE DELL'OBBLIGO	364	364	378	918	847	840

AREA SERVIZI EDUCATIVI	PREV. 2006	ASS. 2006	CONS. 2006	PREV. 2007	ASS. 2007	PREV. 2008	SCOST.PREV. 2008 SU ASS. 2007	
							€ x 1.000	%
<b>COSTI</b>								
Personale (con irap)	3.939	3.943	3.894	8.417	8.312	8.523	210,7	2,5%
Beni	335	271	248	595	573	567	-5,4	-1,0%
Servizi	3.447	3.618	3.334	9.071	9.120	9.608	488,2	5,4%
Trasferimenti	480	483	438	1.268	1.214	1.228	14,1	1,2%
Altri costi	15	190	66	74	39	97	57,3	145,5%
<b>TOTALE COSTI</b>	<b>8.216</b>	<b>8.505</b>	<b>7.980</b>	<b>19.426</b>	<b>19.258</b>	<b>20.023</b>	<b>764,8</b>	<b>4,0%</b>
<b>RICAVI</b>								
da utenza	1.811	1.811	1.854	4.977	5.015	4.918	-97,2	-1,9%
trasferimenti Stato/Reg./Prov. (senza mutui)	403	403	337	1.039	1.081	1.049	-31,8	-2,9%
							0,0 n.c.	
<b>TOTALE RICAVI</b>	<b>2.214</b>	<b>2.214</b>	<b>2.191</b>	<b>6.016</b>	<b>6.095</b>	<b>5.966</b>	<b>-129,0</b>	<b>-2,1%</b>
<b>COSTI NETTI A CARICO DEI COMUNI</b>	<b>6.002</b>	<b>6.291</b>	<b>5.789</b>	<b>13.410</b>	<b>13.163</b>	<b>14.057</b>	<b>893,9</b>	<b>6,8%</b>
SALDO A CARICO DI CAMPOGALLIANO	489	529	535	1.276	1.243	1.332	89,0	7,2%
SALDO A CARICO DI CARPI	4.333	4.473	4.192	9.377	9.114	9.691	576,6	6,3%
SALDO A CARICO DI NOVI	346	374	304	912	909	992	82,2	9,0%
SALDO A CARICO DI SOLIERA	834	916	758	1.845	1.977	2.042	65,5	3,3%
	6.002	6.291	5.789	13.410	13.243	14.057		

# NIDI D'INFANZIA

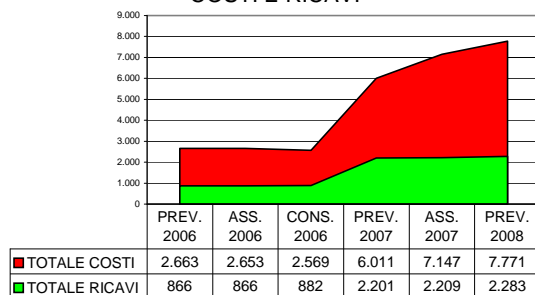
## COSTI E RICAVI



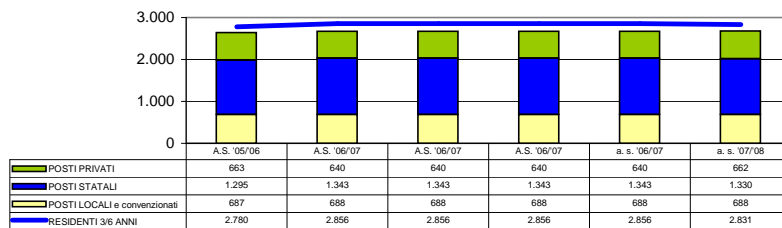
NIDI D'INFANZIA	PREV. 2006	ASS. 2006	CONS. 2006	PREV. 2007	ASS. 2007	PREV. 2008	SCOST.PREV. 2008 SU ASS. 2007	
							€ x 1.000	%
<b>COSTI</b>								
Personale (senza irap)	1.856	1.856	1.856	3.537	3.594	3.638	44,3	1,2%
Beni	95	57	49	109	106	109	3,1	2,9%
Servizi	1.028	1.121	930	2.826	2.745	2.933	187,9	6,8%
Trasferimenti	0	0	0	0	0	0	0,0	n.c.
Altri costi	3	3	0	8	8	9	0,2	2,6%
<b>TOTALE COSTI</b>	<b>2.983</b>	<b>3.037</b>	<b>2.835</b>	<b>6.479</b>	<b>6.453</b>	<b>6.689</b>	<b>235,5</b>	<b>3,6%</b>
<b>RICAVI</b>								
Rette Nidi	637	637	649	1.668	1.761	1.732	-29,2	-1,7%
Trasferimenti	65	65	76	157	175	172	-3,1	-1,7%
<b>TOTALE RICAVI</b>	<b>702</b>	<b>702</b>	<b>725</b>	<b>1.825</b>	<b>1.936</b>	<b>1.904</b>	<b>-32,3</b>	<b>-1,7%</b>
<b>COSTI NETTI A CARICO DEI COMUNI</b>	<b>2.281</b>	<b>2.335</b>	<b>2.110</b>	<b>4.654</b>	<b>4.517</b>	<b>4.785</b>	<b>267,7</b>	<b>5,9%</b>
SALDO A CARICO DI CAMPOGALLIANO	207	206	198	413	374	396	22,2	5,9%
SALDO A CARICO DI CARPI	1.480	1.537	1.431	3.023	2.940	3.114	174,2	5,9%
SALDO A CARICO DI NOVI	166	160	140	353	301	319	17,9	5,9%
SALDO A CARICO DI SOLIERA	427	432	341	865	902	956	53,5	5,9%
	2.281	2.335	2.110	4.654	4.517	4.785		
	A.S. '05/06	A.S. '06/07	A.S. '06/07	A.S. '06/07	a. s. '06/07	a. s. '07/08		
<b>POSTI NIDI DELL'UNIONE</b>	<b>612</b>	<b>638</b>	<b>638</b>	<b>638</b>	<b>638</b>	<b>632</b>	<b>-6</b>	<b>-0,9%</b>
CAMPOGALLIANO	72	74	74	74	74	66	-8	-10,8%
CARPI	332	332	332	332	332	332	0	0,0%
NOVI	56	56	56	56	56	58	2	3,6%
SOLIERA	152	176	176	176	176	176	0	0,0%
<b>POSTI CONVENZIONATI</b>	<b>165</b>	<b>175</b>	<b>175</b>	<b>175</b>	<b>175</b>	<b>175</b>	<b>0</b>	<b>0,0%</b>
CARPI	165	175	175	175	175	175	0	0,0%
<b>TOTALE POSTI PUBBLICI</b>	<b>777</b>	<b>813</b>	<b>813</b>	<b>813</b>	<b>813</b>	<b>807</b>	<b>-6</b>	<b>-0,7%</b>
<b>ALTRI POSTI PRIVATI</b>	<b>64</b>	<b>44</b>	<b>44</b>	<b>44</b>	<b>44</b>	<b>41</b>	<b>-3</b>	<b>-6,8%</b>
CARPI	64	44	44	44	44	41	-3	-6,8%
<b>TOTALE POSTI NIDI D'INFANZIA</b>	<b>841</b>	<b>857</b>	<b>857</b>	<b>857</b>	<b>857</b>	<b>848</b>	<b>-9</b>	<b>-1,1%</b>
<b>RESIDENTI 0/3 ANNI</b>	<b>2.799</b>	<b>2.853</b>	<b>2.853</b>	<b>2.853</b>	<b>2.853</b>	<b>2.910</b>	<b>57</b>	<b>2,0%</b>

# SCUOLE D'INFANZIA

## COSTI E RICAVI



## POSTI



SCUOLE D'INFANZIA	PREV. 2006	ASS. 2006	CONS. 2006	PREV. 2007	ASS. 2007	PREV. 2008	SCOST.PREV. 2008 SU ASS. 2007	
							€ x 1.000	%
<b>COSTI</b>								
<b>Scuole Locali:</b>	1.784	1.749	1.729	3.953	5.092	5.407	314,7	6,2%
Personale (senza irap)	1.443	1.444	1.443	3.156	4.269	4.440	171,0	4,0%
Beni	0	0	0	0	0	0	0,0	n.c.
Servizi	340	304	286	797	823	912	89,7	10,9%
Altri costi	1	1	0	0	0	54	54,0	n.c.
<b>Scuole Statali:</b>	427	495	458	1.089	1.134	1.333	199,4	17,6%
Personale (senza irap)					61	227	166,2	274,1%
Beni	9	42	39	95	83	71	-12,1	-14,6%
Servizi	349	394	361	982	978	1.024	45,3	4,6%
Trasferimenti	21	12	11	12	12	12	0,0	0,0%
Altri costi	48	48	47	0	0	0	0,0	n.c.
<b>Scuole d'infanzia varie:</b>	287	233	216	501	490	606	115,4	23,5%
Beni	84	84	82	148	147	155	8,0	5,4%
Servizi e trasf.	203	149	134	353	343	451	107,4	31,3%
<b>Scuole convenzionate:</b>	50	50	50	75	83	63	-20,0	-24,2%
<b>Scuole private:</b>	115	125	115	393	349	363	14,3	4,1%
<b>TOTALE COSTI</b>	<b>2.663</b>	<b>2.653</b>	<b>2.569</b>	<b>6.011</b>	<b>7.147</b>	<b>7.771</b>	<b>623,7</b>	<b>8,7%</b>
<b>RICAVI</b>								
Rette Scuole Infanzia	733	733	741	1.890	1.895	1.930	35,6	1,9%
Trasferimenti	133	133	140	311	314	353	38,9	12,4%
<b>TOTALE RICAVI</b>	<b>866</b>	<b>866</b>	<b>882</b>	<b>2.201</b>	<b>2.209</b>	<b>2.283</b>	<b>74,6</b>	<b>3,4%</b>
<b>COSTI NETTI A CARICO DEI COMUNI</b>	<b>1.798</b>	<b>1.787</b>	<b>1.687</b>	<b>3.810</b>	<b>4.938</b>	<b>5.487</b>	<b>549,2</b>	<b>11,1%</b>
SALDO A CARICO DI CAMPOGALLIANO	146	141	163	359	510	567	56,8	11,1%
SALDO A CARICO DI CARPI	1.561	1.495	1.442	3.296	4.164	4.627	463,1	11,1%
SALDO A CARICO DI NOVI	34	39	11	73	120	134	13,4	11,1%
SALDO A CARICO DI SOLIERA	57	112	72	82	143	159	15,9	11,1%
	1.798	1.787	1.687	3.810	4.938	5.487		
<b>POSTI SCUOLE D'INFANZIA</b>								
	A.S. '05/06	A.S. '06/07	A.S. '06/07	A.S. '06/07	a. s. '06/07	a. s. '07/08		
<b>POSTI LOCALI e convenzionati</b>	<b>687</b>	<b>688</b>	<b>688</b>	<b>688</b>	<b>688</b>	<b>688</b>	<b>0</b>	<b>0,0%</b>
CAMPOGALLIANO	72	67	67	67	67	66	-1	-1,5%
CARPI	615	621	621	621	621	622	1	0,2%
<b>POSTI STATALI</b>	<b>1.295</b>	<b>1.343</b>	<b>1.343</b>	<b>1.343</b>	<b>1.343</b>	<b>1.330</b>	<b>-13</b>	<b>-1,0%</b>
CAMPOGALLIANO	94	96	96	96	96	109	13	13,5%
CARPI	678	699	699	699	699	678	-21	-3,0%
NOVI	239	243	243	243	243	235	-8	-3,3%
SOLIERA	284	305	305	305	305	308	3	1,0%
<b>TOTALE POSTI PUBBLICI</b>	<b>1.982</b>	<b>2.031</b>	<b>2.031</b>	<b>2.031</b>	<b>2.031</b>	<b>2.018</b>	<b>-13</b>	<b>-0,6%</b>
<b>POSTI PRIVATI</b>	<b>663</b>	<b>640</b>	<b>640</b>	<b>640</b>	<b>640</b>	<b>662</b>	<b>22</b>	<b>3,4%</b>
CAMPOGALLIANO	99	97	97	97	97	98	1	1,0%
CARPI	397	391	391	391	391	405	14	3,6%
NOVI	53	46	46	46	46	51	5	10,9%
SOLIERA	114	106	106	106	106	108	2	1,9%
<b>TOTALE POSTI SCUOLE D'INFANZIA</b>	<b>2.645</b>	<b>2.671</b>	<b>2.671</b>	<b>2.671</b>	<b>2.671</b>	<b>2.680</b>	<b>9</b>	<b>0,3%</b>
<b>RESIDENTI 3/6 ANNI</b>	<b>2.780</b>	<b>2.856</b>	<b>2.856</b>	<b>2.856</b>	<b>2.856</b>	<b>2.831</b>	<b>-25</b>	<b>-0,9%</b>

SERVIZI GENERALI AREA SCUOLA	PREV. 2006	ASS. 2006	CONS. 2006	PREV. 2007	ASS. 2007	PREV. 2008	SCOST.PREV. 2008 SU ASS. 2007	
							€ x 1.000	%
Costi Amministrazione e Controllo	344	345	344	999	926	1.173	246,8	26,6%
Costi Coordinamento pedagogico	155	160	155	359	368	390	21,7	5,9%
RICAVI: trasferimenti e rimborsi	45	45	45	138	141	71	-69,6	-49,5%
<b>COSTI NETTI A CARICO BILANCIO</b>	<b>455</b>	<b>461</b>	<b>454</b>	<b>1.220</b>	<b>1.154</b>	<b>1.492</b>	<b>338,1</b>	<b>29,3%</b>

ISTRUZIONE PRIMARIA E SECONDARIA	PREV. 2006	ASS. 2006	CONS. 2006	PREV. 2007	ASS. 2007	PREV. 2008	SCOST.PREV. 2008 SU ASS. 2007	
							€ x 1.000	%
Scuole Primarie	332	280	261	732	729	784	54,2	7,4%
Scuole Secondarie 1° grado	215	215	209	519	540	559	18,9	3,5%
Patto per la Scuola	8	1	4	213	255	216	-39,9	-15,6%
<b>TOTALE COSTI</b>	<b>556</b>	<b>496</b>	<b>474</b>	<b>1.464</b>	<b>1.525</b>	<b>1.558</b>	<b>33,2</b>	<b>2,2%</b>
<b>RICAVI</b>								
Scuole Primarie (prescuola)	12	12	34	74	48	66	18,4	38,1%
Scuole Secondarie 1° grado	0	0	0	0	0	0	0,0 n.c.	
Patto per la Scuola (trasf. e sponsor)	0	0	0	81	111	76	-35,5	-32,0%
<b>TOTALE RICAVI</b>	<b>12</b>	<b>12</b>	<b>34</b>	<b>155</b>	<b>159</b>	<b>142</b>	<b>-17,2</b>	<b>-10,8%</b>
<b>COSTI NETTI A CARICO DEI COMUNI</b>	<b>543</b>	<b>484</b>	<b>440</b>	<b>1.309</b>	<b>1.366</b>	<b>1.416</b>	<b>50,3</b>	<b>3,7%</b>

TRASPORTI SCOLASTICI	PREV. 2006	ASS. 2006	CONS. 2006	PREV. 2007	ASS. 2007	PREV. 2008	SCOST.PREV. 2008 SU ASS. 2007	
							€ x 1.000	%
Campogalliano	52	53	64	117	93	96	3,2	3,4%
Carpi	147	161	148	345	307	296	-11,1	-3,6%
Novi	52	49	54	103	97	111	14,5	15,0%
Soliera	63	75	61	173	171	171	-0,1	-0,1%
Vari	0	0	0	88	88	105	17,1	19,4%
<b>TOTALI COSTI</b>	<b>315</b>	<b>338</b>	<b>326</b>	<b>825</b>	<b>755</b>	<b>779</b>	<b>23,5</b>	<b>3,1%</b>
Rette trasporto scolastico	61	61	51	132	109	98	-11,7	-10,7%
Trasferimenti	7	7	5	14	36	31	-5,0	-13,9%
<b>TOTALE RICAVI</b>	<b>68</b>	<b>68</b>	<b>56</b>	<b>145</b>	<b>146</b>	<b>129</b>	<b>-16,8</b>	<b>-11,5%</b>
<b>COSTI NETTI A CARICO DEI COMUNI</b>	<b>248</b>	<b>270</b>	<b>270</b>	<b>680</b>	<b>609</b>	<b>650</b>	<b>40,3</b>	<b>6,6%</b>

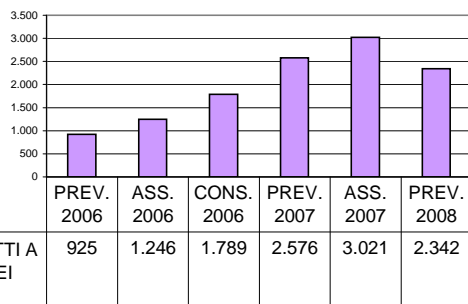
SALDO A CARICO DI CAMPOGALLIANO	37	38	51	89	72	76	4,7	6,6%
SALDO A CARICO DI CARPI	119	133	131	348	301	321	19,9	6,6%
SALDO A CARICO DI NOVI	42	38	44	95	81	86	5,4	6,6%
SALDO A CARICO DI SOLIERA	50	61	44	149	156	166	10,3	6,6%
	248	270	270	680	609	650		

REFEZIONE SCUOLE DELL'OBBLIGO	PREV. 2006	ASS. 2006	CONS. 2006	PREV. 2007	ASS. 2007	PREV. 2008	SCOST.PREV. 2008 SU ASS. 2007	
							€ x 1.000	%
COSTI REFEZIONE SC. PRIMARIE							0,0 n.c.	
COSTI REFEZIONE SC. SECOND. 1°GRADO							0,0 n.c.	
varie	581	602	560	1.419	1.390	1.227	-163,0	-11,7%
<b>TOTALI COSTI</b>	<b>581</b>	<b>602</b>	<b>560</b>	<b>1.419</b>	<b>1.390</b>	<b>1.227</b>	<b>-163,0</b>	<b>-11,7%</b>
RICAVI REFEZIONE SC. PRIMARIE							0,0 n.c.	
RICAVI REFEZIONE SC. SECOND. 1°GRADO							0,0 n.c.	
varie	364	364	378	918	847	840	-7,3	-0,9%
<b>TOTALE RICAVI</b>	<b>364</b>	<b>364</b>	<b>378</b>	<b>918</b>	<b>847</b>	<b>840</b>	<b>-7,3</b>	<b>-0,9%</b>
<b>COSTI NETTI A CARICO DEI COMUNI</b>	<b>216</b>	<b>238</b>	<b>182</b>	<b>501</b>	<b>543</b>	<b>388</b>	<b>-155,7</b>	<b>-28,7%</b>

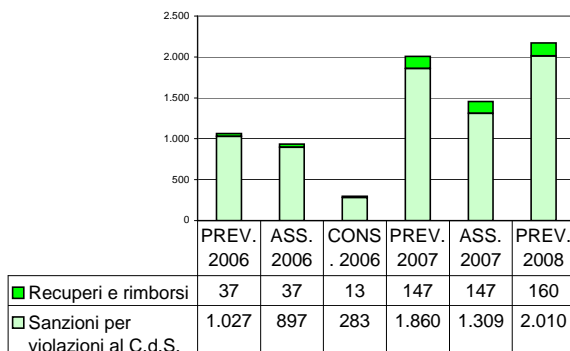
ALTRI SERVIZI SCOLASTICI	PREV. 2006	ASS. 2006	CONS. 2006	PREV. 2007	ASS. 2007	PREV. 2008	SCOST.PREV. 2008 SU ASS. 2007	
							€ x 1.000	%
<b>COSTI</b>								
Centri Estivi	0	0	0	45	48	38	-9,9	-20,7%
Diritto allo studio	319	334	275	697	719	625	-94,5	-13,1%
Servizi Handicap	255	321	378	829	926	1.005	79,2	8,6%
Altri	0	0	0	64	64		-64,1	-100,0%
<b>TOTALE COSTI</b>	<b>574</b>	<b>654</b>	<b>654</b>	<b>1.570</b>	<b>1.757</b>	<b>1.667</b>	<b>-89,3</b>	<b>-5,1%</b>
<b>RICAVI</b>								
da rette:								
Centri Estivi	0	0	0	130	152	161	9,1	6,0%
Diritto allo Studio	0	0	0	0	7	0	-7,0	-100,0%
Servizi Handicap	0	0	0	0	0	0	0,0 n.c.	
altri servizi scolastici	0	0	0	130	159	161	2,1	1,3%
Trasferimenti/rimborsi: Centri Estivi	0	0	0	0	0	0	0,0 n.c.	
Diritto allo Studio	154	154	72	477	472	450	-21,5	-4,6%
Servizi Handicap	3	3	0	32	28	25	-3,2	-11,4%
<b>totale trasferimenti</b>	<b>158</b>	<b>158</b>	<b>72</b>	<b>509</b>	<b>499</b>	<b>475</b>	<b>-24,7</b>	<b>-4,9%</b>
<b>TOTALE RICAVI</b>	<b>158</b>	<b>158</b>	<b>72</b>	<b>638</b>	<b>658</b>	<b>635</b>	<b>-22,6</b>	<b>-3,4%</b>
<b>COSTI NETTI A CARICO DEI COMUNI</b>	<b>416</b>	<b>497</b>	<b>582</b>	<b>932</b>	<b>1.099</b>	<b>1.032</b>	<b>-66,7</b>	<b>-6,1%</b>

# AREA POLIZIA LOCALE

■ COSTI NETTI A CARICO DEI COMUNI



COMPOSIZIONE RICAVI



AREA POLIZIA LOCALE	PREV. 2006	ASS. 2006	CONS. 2006	PREV. 2007	ASS. 2007	PREV. 2008	SCOST. PREV. 2008 SU ASS. 2007	
							€ x 1.000	%
<b>COSTI</b>								
Personale (con irap)	1.768	1.768	1.768	3.982	3.979	3.934	-45,8	-1,2%
Beni	77	92	85	167	170	168	-2,4	-1,4%
Servizi	104	104	78	333	226	312	86,1	38,1%
Uso beni di terzi	38	38	38	98	98	95	-3,0	-3,1%
Altri costi	2	178	116	4	3	3	0,1	2,2%
<b>TOTALE COSTI</b>	<b>1.989</b>	<b>2.180</b>	<b>2.085</b>	<b>4.583</b>	<b>4.477</b>	<b>4.512</b>	<b>35,0</b>	<b>0,8%</b>
<b>RICAVI</b>								
Sanzioni per violazioni al C.d.S.	1.027	897	283	1.860	1.309	2.010	700,8	53,5%
Recupero e rimborsi	37	37	13	147	147	160	13,0	8,8%
							0,0 n.c.	
<b>TOTALE RICAVI</b>	<b>1.064</b>	<b>934</b>	<b>296</b>	<b>2.007</b>	<b>1.456</b>	<b>2.170</b>	<b>713,8</b>	<b>49,0%</b>
<b>COSTI NETTI A CARICO DEI COMUNI</b>	<b>925</b>	<b>1.246</b>	<b>1.789</b>	<b>2.576</b>	<b>3.021</b>	<b>2.342</b>	<b>-678,8</b>	<b>-22,5%</b>
SALDO A CARICO DI CAMPOGALLIANO	88	93	153	192	221	174	-46,5	-21,1%
SALDO A CARICO DI CARPI	611	862	1.267	1.782	2.051	1.619	-431,8	-21,1%
SALDO A CARICO DI NOVI	96	119	136	246	284	224	-59,8	-21,1%
SALDO A CARICO DI SOLIERA	130	172	233	356	410	324	-86,4	-21,1%
	925	1.246	1.789	2.576	2.966	2.342		

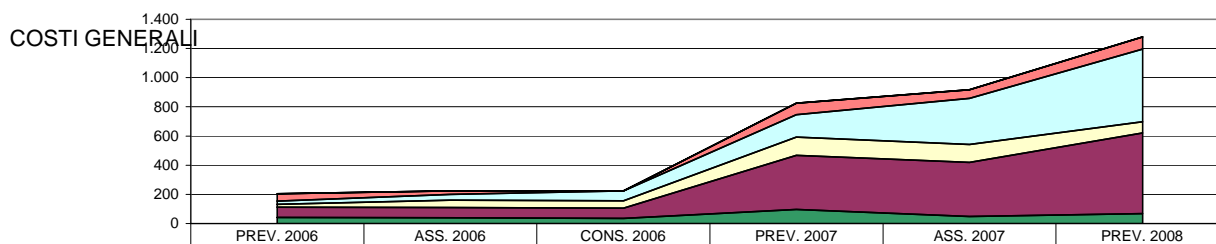
# SERVIZI SOCIALI

Ufficio di Piano



<b>SERVIZI SOCIALI</b>	<b>PREV. 2006</b>	<b>ASS. 2006</b>	<b>CONS. 2006</b>	<b>PREV. 2007</b>	<b>ASS. 2007</b>	<b>PREV. 2008</b>	<b>SCOST.PREV. 2008 SU ASS. 2007</b>	
							0,0	0,0%
<b>COSTI</b>								
Ufficio di Piano						141	141,3	n.c.
								0,0 n.c.
								0,0 n.c.
								0,0 n.c.
								0,0 n.c.
								0,0 n.c.
<b>TOTALE COSTI</b>	0	0	0	0	0	141	141,3	n.c.
<b>RICAVI</b>								
Trasferimenti						51	51,1	n.c.
altri ricavi								0,0 n.c.
								0,0 n.c.
<b>TOTALE RICAVI</b>	0	0	0	0	0	51	51,1	n.c.
<b>COSTI NETTI A CARICO DEI COMUNI</b>	0	0	0	0	0	90	90,2	n.c.
<b>SALDO A CARICO DI CAMPOGALLIANO</b>						7	7,4	n.c.
<b>SALDO A CARICO DI CARPI</b>						60	59,5	n.c.
<b>SALDO A CARICO DI NOVI</b>						10	10,1	n.c.
<b>SALDO A CARICO DI SOLIERA</b>						13	13,1	n.c.
	0	0	0	0	0	90		

# SERVIZI GENERALI



	PREV. 2006	ASS. 2006	CONS. 2006	PREV. 2007	ASS. 2007	PREV. 2008
Fondo di riserva	50	24	0	80	60	84
altre spese di funzionamento e generali	22	40	66	153	316	497
Assicurazioni	20	51	51	125	124	76
Servizi di Direzione e Supporto	70	70	70	369	369	553
Organi istituzionali	42	40	36	97	49	69

<b>SERVIZI GENERALI</b>	<b>PREV. 2006</b>	<b>ASS. 2006</b>	<b>CONS. 2006</b>	<b>PREV. 2007</b>	<b>ASS. 2007</b>	<b>PREV. 2008</b>	<b>SCOST.PREV. 2008 SU ASS. 2007</b>	
							€ x 1.000	%
<b>COSTI</b>								
Organi istituzionali	42	40	36	97	49	69	19,8	40,1%
Servizi di Direzione e Supporto	70	70	70	369	369	553	183,9	49,8%
Assicurazioni	20	51	51	125	124	76	-47,9	-38,7%
altre spese di funzionamento e generali	22	40	66	153	316	497	181,3	57,4%
Fondo di riserva	50	24	0	80	60	84	23,8	39,8%
<b>TOTALE COSTI</b>	<b>204</b>	<b>225</b>	<b>223</b>	<b>826</b>	<b>918</b>	<b>1.279</b>	<b>360,8</b>	<b>39,3%</b>
<b>RICAVI</b>								
Trasferimenti da Regione / Stato	120	120	252	250	154	175	21,2	13,8%
altri ricavi	49	49	49		16	74	58,2	358,6%
<b>TOTALE RICAVI</b>	<b>169</b>	<b>169</b>	<b>301</b>	<b>250</b>	<b>170</b>	<b>249</b>	<b>79,4</b>	<b>46,7%</b>
<b>COSTI NETTI A CARICO DEI COMUNI</b>	<b>35</b>	<b>56</b>	<b>-79</b>	<b>576</b>	<b>748</b>	<b>1.029</b>	<b>281,4</b>	<b>37,6%</b>
SALDO A CARICO DI CAMPOGALLIANO	3	5	0	51	53	91	37,4	70,4%
SALDO A CARICO DI CARPI	24	38	0	386	405	692	287,1	70,9%
SALDO A CARICO DI NOVI	3	5	0	53	56	100	43,7	77,8%
SALDO A CARICO DI SOLIERA	5	8	0	79	85	146	60,7	71,3%
	35	56	0	569	600	1.028		

<b>TRASFERIMENTI DAI COMUNI</b>	<b>PREV. 2006</b>	<b>ASS. 2006</b>	<b>CONS. 2006</b>	<b>PREV. 2007</b>	<b>ASS. 2007</b>	<b>PREV. 2008</b>	<b>SCOST.PREV. 2008 SU ASS. 2007</b>	
<b>COSTI</b>								
Altre funzioni in gestione associata	2.354	2.354	0	2.000	2.000	2.000	0,0	0,0%
<b>TOTALE COSTI</b>	<b>2.354</b>	<b>2.354</b>	<b>0</b>	<b>2.000</b>	<b>2.000</b>	<b>2.000</b>	<b>0,0</b>	<b>0,0%</b>
<b>RICAVI</b>								
Trasferimenti dai Comuni dell'Unione	6.962	7.593	7.619	16.557	16.809	17.517	707,6	4,2%
CAMPOGALLIANO	582	605	691	1.519	1.517	1.604	87,1	5,7%
CARPI	4.963	5.511	5.486	11.545	11.570	12.062	491,9	4,3%
NOVI	445	458	444	1.212	1.250	1.325	75,5	6,0%
SOLIERA	972	1.019	998	2.280	2.472	2.525	53,1	2,1%
Trasf. x altre funzioni in gestione associata	2.354	2.354	0	2.000	2.000	2.000	0,0	0,0%
<b>TOTALE RICAVI</b>	<b>9.315</b>	<b>9.946</b>	<b>7.619</b>	<b>18.557</b>	<b>18.809</b>	<b>19.517</b>	<b>707,6</b>	<b>3,8%</b>
<b>SALDO</b>	<b>-6.962</b>	<b>-7.593</b>	<b>-7.619</b>	<b>-16.557</b>	<b>-16.809</b>	<b>-17.517</b>	<b>-707,6</b>	<b>4,2%</b>